



LED-Technik für Industrie & Gewerbe

Magnetische Sensoren

Sensortechnik

Wir liefern und verbauen Qualitäts-Sensoren zu einem fairen Preis-Leistungs-Verhältnis. Von der Generallösung bis hin zu speziellen Nischenprodukten.

LED-Beleuchtung

INKODATEC systems GmbH bietet Ihnen das richtige Licht für Ihre Industriearbeitsplätze und Maschinen.

Verwaltung

INKODATEC SYSTEMS GMBH

Drosselstieg 2
21271 Asendorf

Vertriebsbüro

Lüllauer Str. 1
21266 Jesteburg

Fon 040- 7148607-0

Fax 040- 7148607-19

systems@inkodatec.de

www.inkodatec.de

Fertigung und Lieferanschrift

INKODATEC SYSTEMS GMBH

Oher Tannen 2-4
21465 Reinbek



INKODATEC 
systems

Produktbeschreibung/ Typenübersicht

Magnetischer Sensor M8x1

Robustes Metallgehäuse aus VA
Stirnfläche aus VA
Hohe Schaltabstand 40mm
Zur Erfassung von magnetischen Feldern

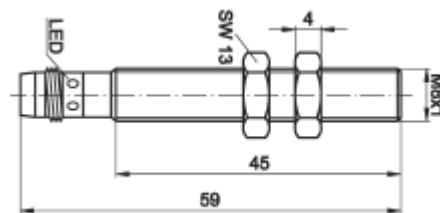
MM8V40S59-S8.3



Technische Daten

Elektrische Daten

Betriebsspannung U_b	8...30V DC
Restwelligkeit	$\leq 10\%$ von U_b
Stromaufnahme	$\leq 20\text{mA}$
Schaltabstand	40 je nach Magnetstärke
Hysterese	max 15%
Schaltausgang	PNP
Schaltfunktion	Schließer (no)
Spannungsabfall	$\leq 2\text{V}$
Ausgangsstrom	max. 200mA
Schaltfrequenz	1000HZ
Ansprechzeit	1ms



Steckverbinder, 3-polig



Anzeigen

LED gelb Objekt erfasst – Schaltsignal

Mechanische Daten

Gehäuse	M8x1, 59mm lang
Auch Stirnfläche	VA
Gewicht	20g
Rundsteckverbinder	M1x1 3-polig

Umgebungsdaten

Umgebungstemperatur	Betrieb -25°C ...+70°C Lager -30°C ...+70°C
Schutzbeschaltung	verpolungssicher und Kurzschlusschutz
VDE-Schutzklasse	III
Schutzart	IP 67

Bestellinformation

Bestellnummer: **400016**

Typ: **MMV40S59-S8.3**

Zubehör:

Anschlussleitung: **950061 KabD8W-2L-3R-K0500**
M8x1 gewinkelt, LED, PUR, 5m

Befestigungswinkel: **910031 Winkel M8**
Metallwinkel aus VA für Bauform 8

Schnellspannschelle: **910032 Schelle M8**
Kunststoffschelle für Bauform 8

Sicherheitshinweis

Bei direkter Auswirkung auf die Personensicherheit ist die Anwendung dieser Produkte untersagt.

Produktbeschreibung/ Typenübersicht

Magnetischer Sensor M12

Robustes Metallgehäuse aus VA
 Stirnfläche aus VA
 Hohe Schaltabstand 40mm
 Zur Erfassung von magnetischen Feldern

MM12V40S72-S12



Technische Daten

Elektrische Daten

Betriebsspannung U_b	8...30V DC
Restwelligkeit	$\leq 10\%$ von U_b
Stromaufnahme	$\leq 20\text{mA}$
Schaltabstand	40 je nach Magnetstärke
Hysterese	max 15%
Schaltausgang	PNP
Schaltfunktion	Schließer (no)
Spannungsabfall	$\leq 2\text{V}$
Ausgangsstrom	max. 200mA
Schaltfrequenz	1000HZ
Ansprechzeit	1ms

Anzeigen

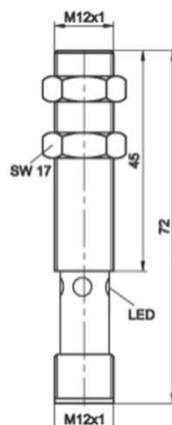
LED gelb	Objekt erfasst – Schaltsignal
----------	-------------------------------

Mechanische Daten

Gehäuse	M12x1, 72mm lang
Auch Stirnfläche	VA
Gewicht	18g
Rundsteckverbinder	M12x1 3-polig

Umgebungsdaten

Umgebungstemperatur	Betrieb -25°C ...+70°C Lager -30°C ...+70°C
Schutzbeschaltung	verpolungssicher und Kurzschlusschutz
VDE-Schutzklasse	III
Schutzart	IP 67



Steckverbinder, 4-polig

10-30V DC +	1	br/BN
nc	2	ws/WH
GND	3	b/BU
OUT 1	4	sw/BK

Bestellinformation

Bestellnummer: **400013**

Typ: **MM12V40S72-S12**

Zubehör:
 Anschlussleitung: **950074 KabD12W-3L-4R-K0500**
 M12 gewinkelt, LED, PUR, 5m

Befestigungswinkel: **910033 Winkel 12**
 Metallwinkel aus VA für Bauform 12

Schnellspannschelle: **910036 Schelle 12**
 Kunststoffschelle für Bauform M12

Sicherheitshinweis

Bei direkter Auswirkung auf die Personensicherheit ist die Anwendung dieser Produkte untersagt.

Produktbeschreibung/ Typenübersicht

Magnetischer Sensor

T-Nut

MQTS-x00KS8.3

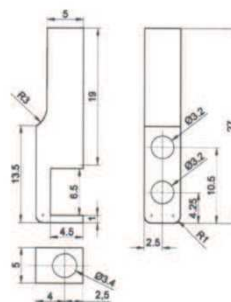
Robustes Metallgehäuse
Für Pneumatikzylinder mit Magnet-Kolben
Direktes Einsetzen in die Nut



Technische Daten

Elektrische Daten

Betriebsspannung U_b	10...30V DC
Restwelligkeit	$\leq 10\%$ von U_b
Stromaufnahme	$\leq 10\text{mA}$
Hysterese	max 15%
Schaltausgang	PNP
Schaltfunktion	Schließer (no)
Schalthyserese	typ. 1mm
Reproduzierbarkeit	$\pm 0,1\text{mm}$
Spannungsabfall	$\leq 2\text{V}$
Ausgangsstrom	max. 200mA
Schaltfrequenz	1000HZ
Ansprechzeit	1ms



Steckverbinder, 3-polig

10-30V DC +	1	br/BN	1
GND	3	bl/BL	3
OUT 1	4	bl/BK	4

Anzeigen

LED gelb Objekt erfasst – Schaltsignal

Mechanische Daten

Gehäuse	5x6,5x27mm
Material - Gehäuse	Aluminium
Anschlussleitung:	PUR, 3-adrig
Gewicht:	30g / 40g
Anschlussart:	Kabel-Stecker M12x1 4-polig
400002	300mm Kabellänge
400019	600mm Kabellänge

Umgebungsdaten

Umgebungstemperatur	Betrieb -25°C ...+70°C Lager -30°C ...+70°C
Schutzbeschaltung	verpolungssicher und Kurzschlusschutz
VDE-Schutzklasse	III
Schutzart	IP 67

Bestellinformation

Bestellnummer: **400002**

Typ: **MQTS-300KS8.3**

Bestellnummer: **400019**

Typ: **MQTS-600KS8.3**

Zubehör:

Anschlussleitung: **950059 KabD8Z-3R-K0500**
M8 zentral, 3x0,25mm²-PUR, 5m

Festanschlag: **910107 ZUB00107**
Zur reproduzierbarer Positionsfindung

Kabelclip für T-Nut: **910108 ZUB00108**
Zur Abdeckung des Kabels im Zylinderprofil

Sicherheitshinweis

Bei direkter Auswirkung auf die Personensicherheit ist die Anwendung dieser Produkte untersagt.

Produktbeschreibung/ Typenübersicht

Magnetischer Sensor

T-Nut

MQTS-x00KS12

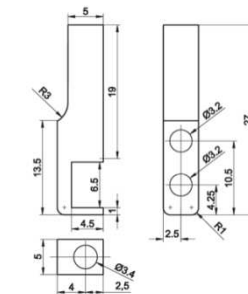
Robustes Metallgehäuse
Für Pneumatikzylinder mit Magnet-Kolben
Direktes Einsetzen in die Nut
Mit M12x1 Kabelstecker



Technische Daten

Elektrische Daten

Betriebsspannung U_B	10...30V DC
Restwelligkeit	$\leq 10\%$ von U_B
Stromaufnahme	$\leq 10\text{mA}$
Hysterese	max 15%
Schaltausgang	PNP
Schaltfunktion	Schließer (no)
Schalthysterese	typ. 1mm
Reproduzierbarkeit	$\pm 0,1\text{mm}$
Spannungsabfall	$\leq 2\text{V}$
Ausgangsstrom	max. 200mA
Schaltfrequenz	1000HZ
Ansprechzeit	1ms



Steckverbinder, 4-polig

10-30V DC +	1	br/BN
nc	2	ws/WH
GND	3	bl/BU
OUT 1	4	sw/BK

Anzeigen

LED gelb	Objekt erfasst – Schaltsignal
----------	-------------------------------

Mechanische Daten

Gehäuse	5x6,5x27mm
Material - Gehäuse	Aluminium
Anschlussleitung:	PUR, 3-adrig
Gewicht:	30g / 40g
Anschlussart:	Kabel-Stecker M12x1 4-polig
400028	300mm Kabellänge
400066	600mm Kabellänge

Umgebungsdaten

Umgebungstemperatur	Betrieb -25°C ...+70°C Lager -30°C ...+70°C
Schutzbeschildigung	verpolungssicher und Kurzschlusschutz
VDE-Schutzklasse	III
Schutzart	IP 67

Bestellinformation

Bestellnummer: **400028**

Typ: **MQTS-300KS12**

Bestellnummer: **400066**

Typ: **MQTS-300KS12**

Zubehör:

Anschlussleitung: **950059 KabD8Z-3R-K0500**
M8 zentral, 3x0,25mm²-PUR, 5m

Festanschlag: **910107 ZUB00107**

Zur reproduzierbarer Positionsfindung

Kabelclip für T-Nut: **910108 ZUB00108**

Zur Abdeckung des Kabels im Zylinderprofil

Sicherheitshinweis

Bei direkter Auswirkung auf die Personensicherheit ist die Anwendung dieser Produkte untersagt.

Produktbeschreibung/ Typenübersicht

Magnetischer Sensor

T-Nut

Robustes Metallgehäuse
Für Pneumatikzylinder mit Magnet-Kolben
Direktes Einsetzen in die Nut

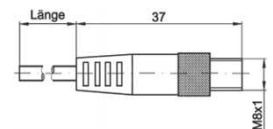
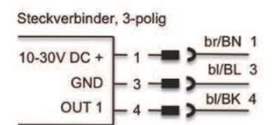
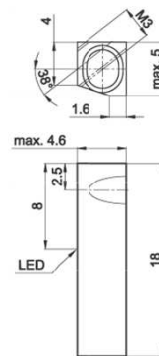
MQ4ST-300KS8.3



Technische Daten

Elektrische Daten

Betriebsspannung U_b	10...30V DC
Restwelligkeit	$\leq 10\%$ von U_b
Stromaufnahme	$\leq 15\text{mA}$
Hysterese	max 15%
Schaltausgang	PNP
Schaltfunktion	Schließer (no)
Schalthyserese	typ. 1mm
Reproduzierbarkeit	$\pm 0,1\text{mm}$
Spannungsabfall	$\leq 2\text{V}$
Ausgangsstrom	max. 200mA
Schaltfrequenz	1000HZ
Ansprechzeit	1ms



Anzeigen

LED gelb

Objekt erfasst – Schaltsignal

Mechanische Daten

Gehäuse	5x4,6x18mm
Auch Stirnfläche	Aluminium
Gewicht	35g
Anschlussart	Kabelstecker M8x1 3-polig
Kabelmantelmaterial	PUR, 300mm

Umgebungsdaten

Umgebungstemperatur	Betrieb -25°C ...+70°C Lager -30°C ...+70°C
Schutzbeschaltung	verpolungssicher und Kurzschlusschutz
VDE-Schutzklasse	III
Schutzart	IP 67

Bestellinformation

Bestellnummer: **400004**

Typ: **MQ4ST-300KS8.3**

Zubehör:

Anschlussleitung: **950059 KabD8Z-3R-K0500**

M8 zentral, 3x0,25mm²-PUR, 5m

Festanschlag: **910107 ZUB00107**

Zur reproduzierbarer Positionsfindung

Kabelclip für T-Nut: **910108 ZUB00108**

Zur Abdeckung des Kabels im Zylinderprofil

Sicherheitshinweis

Bei direkter Auswirkung auf die Personensicherheit ist die Anwendung dieser Produkte untersagt.

Produktbeschreibung/ Typenübersicht

Magnetischer Sensor

T-Nut

MQ4ST-600TKS8.3

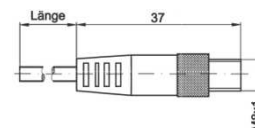
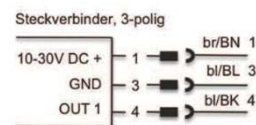
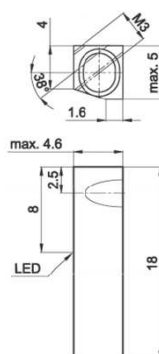
Robustes Metallgehäuse
Für Pneumatikzylinder mit Magnet-Kolben
Direktes Einsetzen in die Nut
Teflonkabel für aggressive Einsatzbereiche
(Schweißbereich / chemikalisch aggressive Mittel)



Technische Daten

Elektrische Daten

Betriebsspannung U_b	10...30V DC
Restwelligkeit	$\leq 10\%$ von U_b
Stromaufnahme	$\leq 15\text{mA}$
Hysterese	max 15%
Schaltausgang	PNP
Schaltfunktion	Schließer (no)
Schalthyserese	typ. 1mm
Reproduzierbarkeit	$\pm 0,1\text{mm}$
Spannungsabfall	$\leq 2\text{V}$
Ausgangsstrom	max. 200mA
Schaltfrequenz	1000HZ
Ansprechzeit	1ms



Anzeigen

LED gelb Objekt erfasst – Schaltsignal

Mechanische Daten

Gehäuse	5x4,6x18mm
Auch Stirnfläche	Aluminium
Gewicht	40g
Anschlussart	Kabelstecker M8x1 3-polig
Kabelmantelmaterial	Teflon, 600mm

Umgebungsdaten

Umgebungstemperatur	Betrieb -25°C ...+130°C
Am Stecker	-25°C ...+100°C
	Lager -30°C ...+100°C
Schutzbeschaltung	verpolungssicher und Kurzschlusschutz
VDE-Schutzklasse	III
Schutzart	IP 67

Bestellinformation

Bestellnummer: **400001**
Typ: **MQ4ST-600TKS8.3**

Zubehör:
Anschlussleitung: **950059 KabD8Z-3R-K0500**
M8 zentral, 3x0,25mm²-PUR, 5m

Festanschlag: **910107 ZUB00107**
Zur reproduzierbarer Positionsfindung

Kabelclip für T-Nut: **910108 ZUB00108**
Zur Abdeckung des Kabels im Zylinderprofil

Sicherheitshinweis

Bei direkter Auswirkung auf die Personensicherheit ist die Anwendung dieser Produkte untersagt.

Produktbeschreibung/ Typenübersicht

Magnetischer Sensor

T-Nut

MQ10ST-S8.3

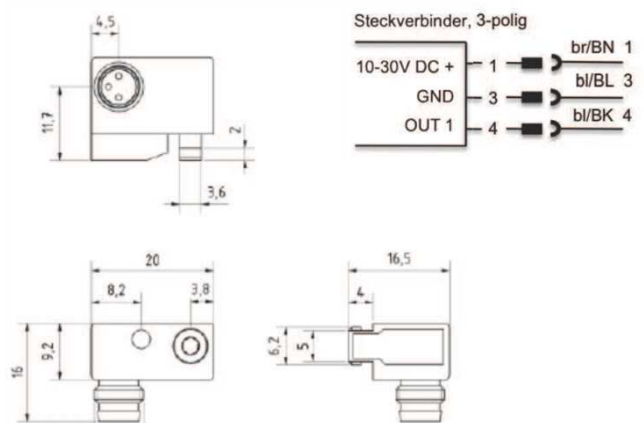
Robustes Metallgehäuse
Für Pneumatikzylinder mit Magnet-Kolben
Direktes Einsetzen in die Nut
Kein Herausfallen möglich



Technische Daten

Elektrische Daten

Betriebsspannung U_b	10...30V DC
Restwelligkeit	$\leq 10\%$ von U_b
Stromaufnahme	$\leq 10\text{mA}$
Hysterese	max 15%
Schaltausgang	PNP
Schaltfunktion	Schließer (no)
Schalthysterese	typ. 1mm
Reproduzierbarkeit	$\pm 0,1\text{mm}$
Spannungsabfall	$\leq 2\text{V}$
Ausgangsstrom	max. 150mA
Schaltfrequenz	5000Hz
Ansprechzeit	0,2ms



Anzeigen

LED grün Objekt erfasst – Schaltsignal

Mechanische Daten

Gehäuse	9,2x20x16,5mm
Auch Stirnfläche	Zinkdruckguss
Gewicht	16g
Anschlussart	Stecker M8x1 3-polig

Umgebungsdaten

Umgebungstemperatur	Betrieb -20°C ...+70°C Lager -30°C ...+70°C
Schutzbeschaltung	verpolungssicher und Kurzschlusschutz
VDE-Schutzklasse	III
Schutzart	IP 67

Bestellinformation

Bestellnummer: **400014**
Typ: **MQ10ST-S8.3**

Zubehör:

Anschlussleitung: **950061 KabD8W-2L-3R-K0500**
M8 abgewinkelt 2LED, 3x0,25mm²PUR, 5m

Festanschlag: **910107 ZUB00107**
Zur reproduzierbarer Positionsfindung

Sicherheitshinweis

Bei direkter Auswirkung auf die Personensicherheit ist die Anwendung dieser Produkte untersagt.

Produktbeschreibung/ Typenübersicht

Magnetischer Sensor

T-Nut

MQ10ST-S12

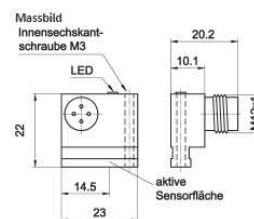
Robustes Metallgehäuse
Für Pneumatikzylinder mit Magnet-Kolben



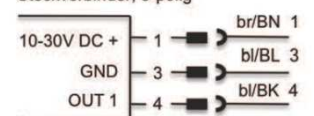
Technische Daten

Elektrische Daten

Betriebsspannung U_B	10...30V DC
Restwelligkeit	$\leq 10\%$ von U_B
Stromaufnahme	$\leq 10\text{mA}$
Hysterese	max 15%
Schaltausgang	PNP
Schaltfunktion	Schließer (no)
Schalthysterese	typ. 1mm
Reproduzierbarkeit	$\pm 0,1\text{mm}$
Spannungsabfall	$\leq 2\text{V}$
Ausgangsstrom	max. 200mA
Schaltfrequenz	1000Hz
Ansprechzeit	0,2ms



Steckverbinder, 3-polig



Anzeigen

LED grün Objekt erfasst – Schaltsignal

Mechanische Daten

Gehäuse	22x23x10mm
Auch Stirnfläche	Zinkdruckguss
Gewicht	20g
Anschlussart	Stecker M12x1 4-polig

Umgebungsdaten

Umgebungstemperatur	Betrieb -25°C ...+75°C Lager -30°C ...+80°C
Schutzbeschaltung	verpolungssicher und Kurzschlusschutz
VDE-Schutzklasse	III
Schutzart	IP 67

Bestellinformation

Bestellnummer: **400051**

Typ: **MQ10ST-S12**

Zubehör:

Anschlussleitung: **950074 KabD12W-3L-4R-K0500**
M12 abgewinkelt 3LED, 4x0,34mm²-PUR, 5m

Festanschlag: **910107 ZUB00107**
Zur reproduzierbarer Positionsfindung

Sicherheitshinweis

Bei direkter Auswirkung auf die Personensicherheit ist die Anwendung dieser Produkte untersagt.

Produktbeschreibung/ Typenübersicht

Magnetischer Sensor

Trapez-Nut

MQ13STR-S8.3

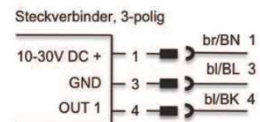
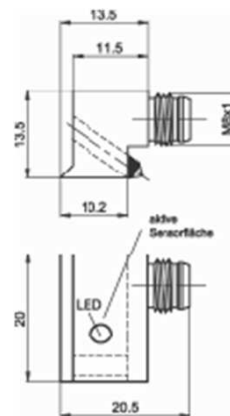
Robustes Metallgehäuse
Für Pneumatikzylinder mit Magnet-Kolben
Direktes Einsetzen in die Nut
Für Trapez-bzw. Schwalbenschwanz-Nut



Technische Daten

Elektrische Daten

Betriebsspannung U_b	10...30V DC
Restwelligkeit	$\leq 10\%$ von U_b
Stromaufnahme	$\leq 10\text{mA}$
Hysterese	max 15%
Schaltausgang	PNP
Schaltfunktion	Schließer (no)
Schalthyserese	typ. 1mm
Reproduzierbarkeit	$\pm 0,1\text{mm}$
Spannungsabfall	$\leq 2\text{V}$
Ausgangsstrom	max. 200mA
Schaltfrequenz	1000HZ
Ansprechzeit	1ms



Anzeigen

LED gelb Objekt erfasst – Schaltsignal

Mechanische Daten

Gehäuse	10,2x25x16mm
Auch Stirnfläche	Aluminium
Gewicht	18g
Anschlussart	Stecker M8x1 3-polig

Umgebungsdaten

Umgebungstemperatur	Betrieb -25°C ...+70°C Lager -30°C ...+70°C
Schutzbeschaltung	verpolungssicher und Kurzschlusschutz
VDE-Schutzklasse	III
Schutzart	IP 67

Bestellinformation

Bestellnummer: **400012**
Typ: **MQ13STR-S8.3**

Zubehör:

Anschlussleitung: **950061 KabD8W-2L-3R-K0500**
M8 abgewinkelt 2LED, 3x0,25mm²PUR, 5m

Festanschlag: **910107 ZUB00107**
Zur reproduzierbarer Positionsfindung

Sicherheitshinweis

Bei direkter Auswirkung auf die Personensicherheit ist die Anwendung dieser Produkte untersagt.